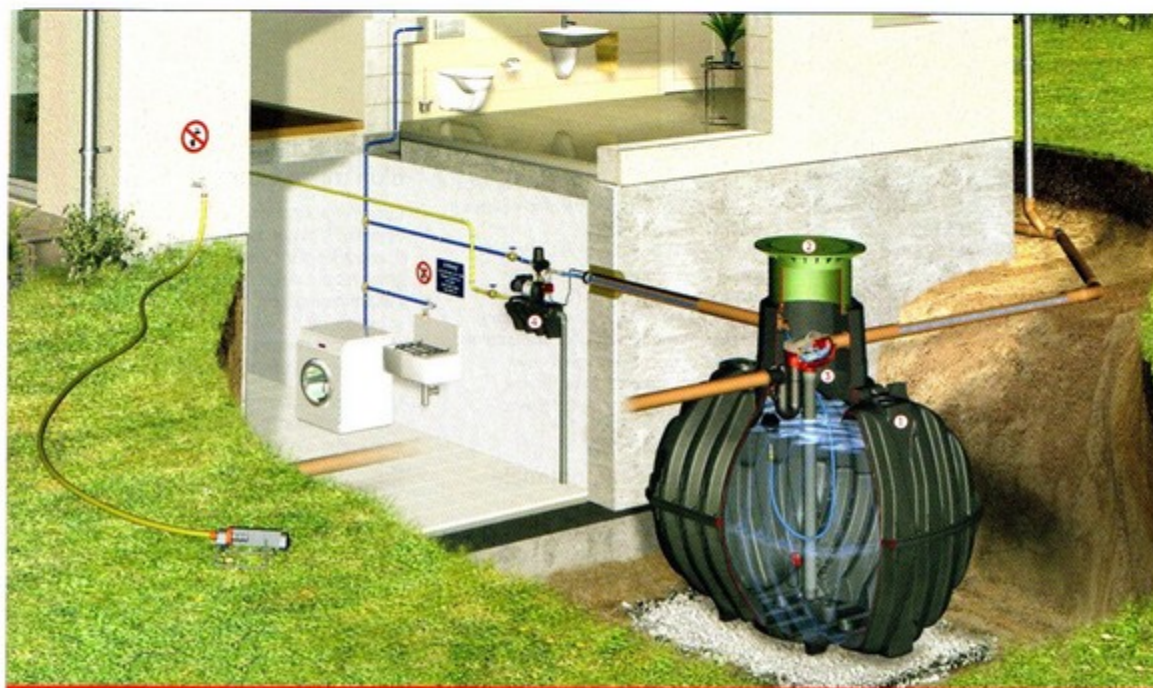


Kits Jardin Relais Carat Eco Plus

Pour une utilisation habitat et jardin
à enterrer – passage piétons



Kit Jardin Relais Carat Eco Plus complet Passage piétons




- Solution économique
- Système de filtration breveté intégré à la cuve
- Montage simple et rapide de tous les accessoires
- Basculement automatique de l'eau du réseau vers l'eau de pluie, et inversement
- Un seul couvercle apparent en surface

Le kit est composé de :

- 1 Cuve à enterrer Carat
- 1 Rehausse télescopique ajustable, hauteur totale avec dôme : 750 à 1050 mm
- 1 Pack accessoires N° 3 comprenant :
1 filtre Optimax Pro interne complet
1 tuyau anti remous avec sabot
1 siphon de trop plein avec fonction stop rats
1 manchette de fixation
2 manchons DN 100 – L. 150/250 mm
- 1 Kit technique Jardin Relais Eco-Plus comprenant :
1 coffret d'alimentation avec pompe Superinox 15/4
1 set de tirage avec crépine et flotteur
1 passe mur DN 100
1 set de marquage (eau non potable)
12 m de tuyau pression 6 bars 1"

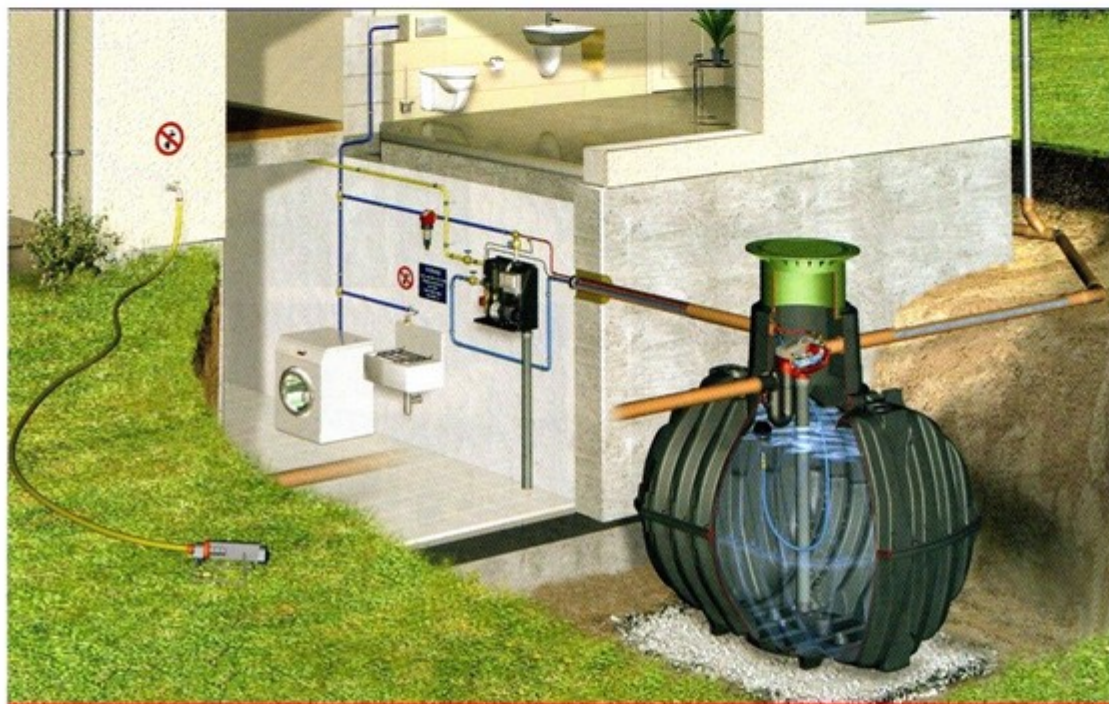
Capacité (litres)	Référence
3 750	377150
4 800	377151
6 500	377152
7 500*	377153
9 600*	377154
13 000*	377185

* composé de 2 cuves Carat jumelées

 pour passage véhicules
voir page 17

Kits Jardin Relais Carat Professionnel

Pour une utilisation habitat et jardin
à enterrer – passage piétons



Kit Jardin Relais Carat Professionnel complet Passage piétons



- Solution technique
- Système de filtration breveté intégré à la cuve
- Montage simple et rapide de tous les accessoires
- Gestion optimisée de la station par micro-processeur
- Affichage digital du pourcentage d'eau disponible dans la cuve
- Filtre autonettoyant intégré
- Un seul couvercle apparent en surface



pour passage véhicules
voir page 17

Le kit est composé de :

- 1 Cuve à enterrer Carat
- 2 Rehausse télescopique ajustable, hauteur totale avec dôme : 750 à 1050 mm
- 3 Pack accessoires N° 3 comprenant :
1 filtre Optimax Pro interne complet
1 tuyau anti remous avec sabot
1 siphon de trop plein avec fonction stop rats
1 manchette de fixation
2 manchons DN 100 – L. 150/250 mm
- 4 Kit technique Jardin Relais Professionnel Aqua-Center-Silentio comprenant :
1 coffret Aqua-Center-Silentio (avec buse et électrovanne Opticlean® sans tuyau)
1 set de tirage avec crépine et flotteur
1 passe mur DN 150
1 set de marquage (eau non potable)
12 m de tuyau pression 6 bars 1"

Avec kit technique Jardin Relais Professionnel Aqua-Center Silentio et rehausse passage piétons

Capacité (litres)	Référence
3 750	377160
4 800	377161
6 500	377162
7 500*	377163
9 600*	377164
13 000*	377165

Avec kit technique Jardin Relais Professionnel Aqua-Center Silentio Press

Préconisé lorsque la distance entre la cuve et la pompe est supérieure à 15 m et inférieure à 30 m (détails page 27).

Capacité (litres)	Référence
3 750	377170
4 800	377171
6 500	377172
7 500*	377173
9 600*	377174
13 000*	377175

* composé de 2 cuves Carat jumelées

Kits Jardin Carat Confort

Pour une utilisation jardin – pompe immergée
Integra Duo® 1100 – à enterrer – passage piétons



Kit Jardin Carat Confort complet Passage piétons



- Solution technique
- Facile d'utilisation
- Mise en marche et arrêt automatique de la pompe avec sécurité manque d'eau
- Un seul couvercle apparent en surface
- Montage simple et rapide de tous les accessoires

Le kit est composé de :

- 1 Cuve à enterrer Carat**
- 2 Rehausse télescopique** ajustable
hauteur totale avec dôme :
750 à 950 mm
- 3 Pack accessoires N° 2 comprenant :**
 - 1 filtre Universel 3 interne
 - 1 tuyau anti remous avec sabot
 - 1 siphon de trop plein
 - 1 stop rats (grille anti-nuisibles)
 - 1 manchette de fixation
 - 2 manchons DN 100 – L. 150/250 mm
- 4 Kit technique Jardin - Confort comprenant :**
 - 1 pompe électrique Integra Duo® 1100 avec kit d'automatisation intégré
 - 1 set de tirage avec crépine et flotteur
 - 1 regard de raccordement
 - 1 tuyau de tirage pression 10 m

Capacité (litres)	Référence
2 700	377190
3 750	377191
4 800	377192
6 500	377193
7 500*	377194
9 600*	377195
13 000*	377196

* composé de 2 cuves Carat jumelées



pour passage véhicules
voir page 17